

# Memòria 2021

CNL Eramprunyà

# Índex

---

- Presentació 3
- Ensenyament 4
- Foment de l'ús 10
  - Plans Ofercat 11
  - Voluntariat per la llengua 13
  - Campanya jocs 15
  - Activitats específiques 16
  - Assessorament lingüístic 17
- Xifres globals del CNL 18
- Xifres dels Serveis 20

# Presentació

El 2021 ha estat un any de continuïtat al Consorci per a la Normalització Lingüística (CPNL), que s'ha caracteritzat per un inici gradual del retorn al format presencial, d'acord amb les restriccions derivades de la pandèmia, tant de l'ensenyament de català per a adults com del foment de l'ús de la llengua.

A través de la xarxa territorial, l'activitat del CPNL ha posat el focus en el reforç de l'oferta de cursos presencials, la reactivació del Voluntariat per la llengua novament en modalitat presencial i l'impuls d'iniciatives per fomentar la llengua més enllà de l'aula.

La lleu recuperació de les propostes presencials s'ha completat amb les opcions en entorns virtuals que l'organització va haver d'adoptar l'any passat. En aquest sentit, el 2021 ha consolidat l'activitat virtual, amb les diferents modalitats telemàtiques dels cursos i la millora de la inscripció en línia i de l'atenció ciutadana.

Aquesta Memòria del CNL fa balanç d'un any que aglutina aquest doble escenari, presencial i virtual, i alhora fa evident el treball col·laboratiu amb l'Administració local, el teixit econòmic i l'entramat associatiu perquè la llengua catalana esdevingui un factor clau de cohesió social al territori.



# Ensenyament

---

# Cursos de català

## Modalitats de cursos: cursos virtuals i cursos en línia

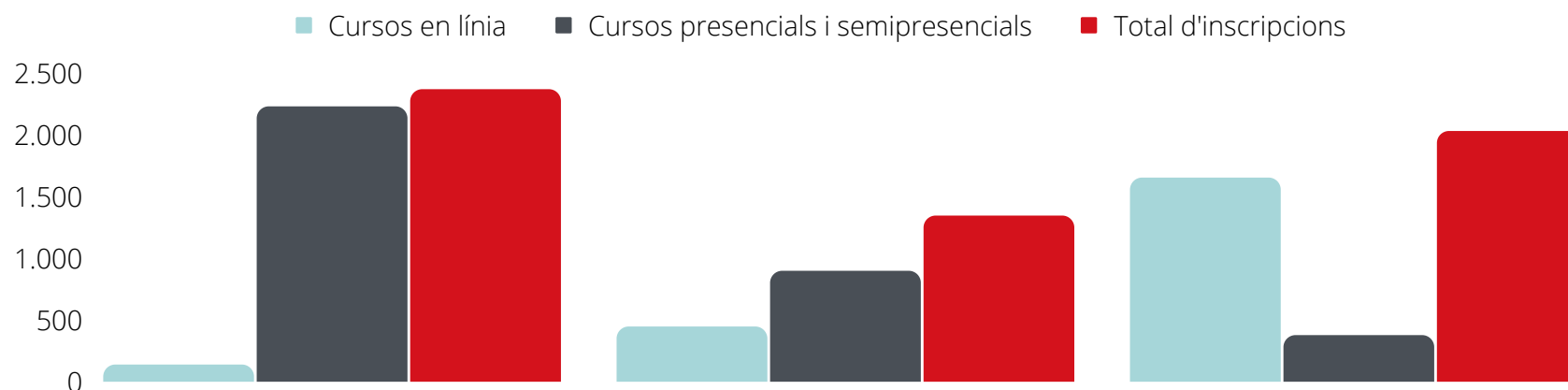
La situació d'emergència sanitària ha fet adaptar l'oferta formativa del Consorci, que combina modalitats diferents, per cobrir totes les casuístiques possibles: cursos presencials, semipresencials, virtuals i en línia. Les circumstàncies del moment han anat modificant aquesta oferta.

La transformació de les modalitats d'aprenentatge provocada per la situació d'emergència sanitària ha suposat l'esforç i la implicació dels professionals del Consorci, que en pocs mesos s'han bolcat a adaptar els continguts, les tècniques i les didàctiques presencials als nous formats virtuals.



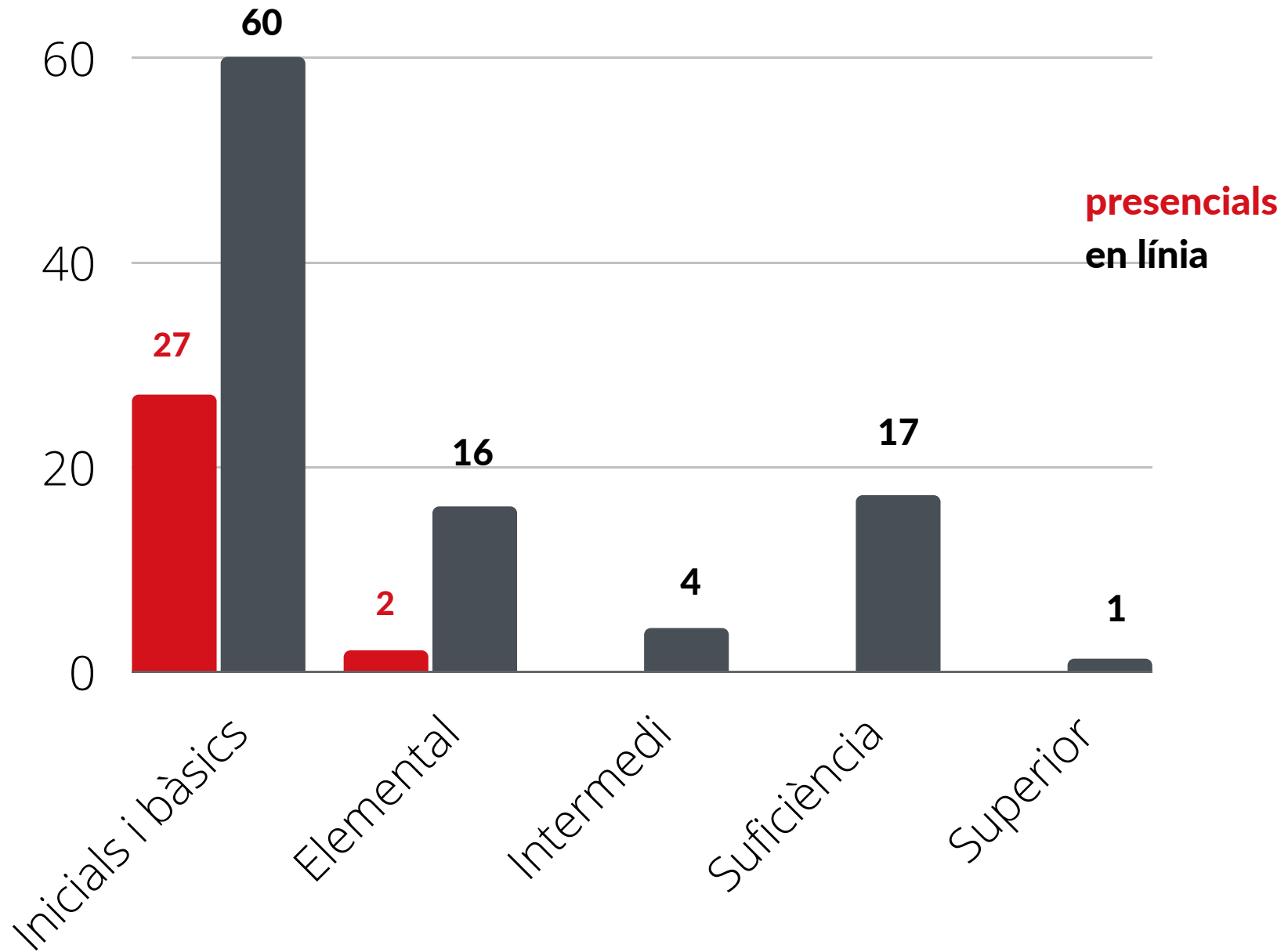
## Evolució del nombre d'inscripcions

	2019	2020	2021
Inscripcions en línia	139	446	1.651
Inscripcions presencials i semipresencials	2.228	896	377
Total d'inscripcions	<b>2.367</b>	<b>1.342</b>	<b>2.028</b>



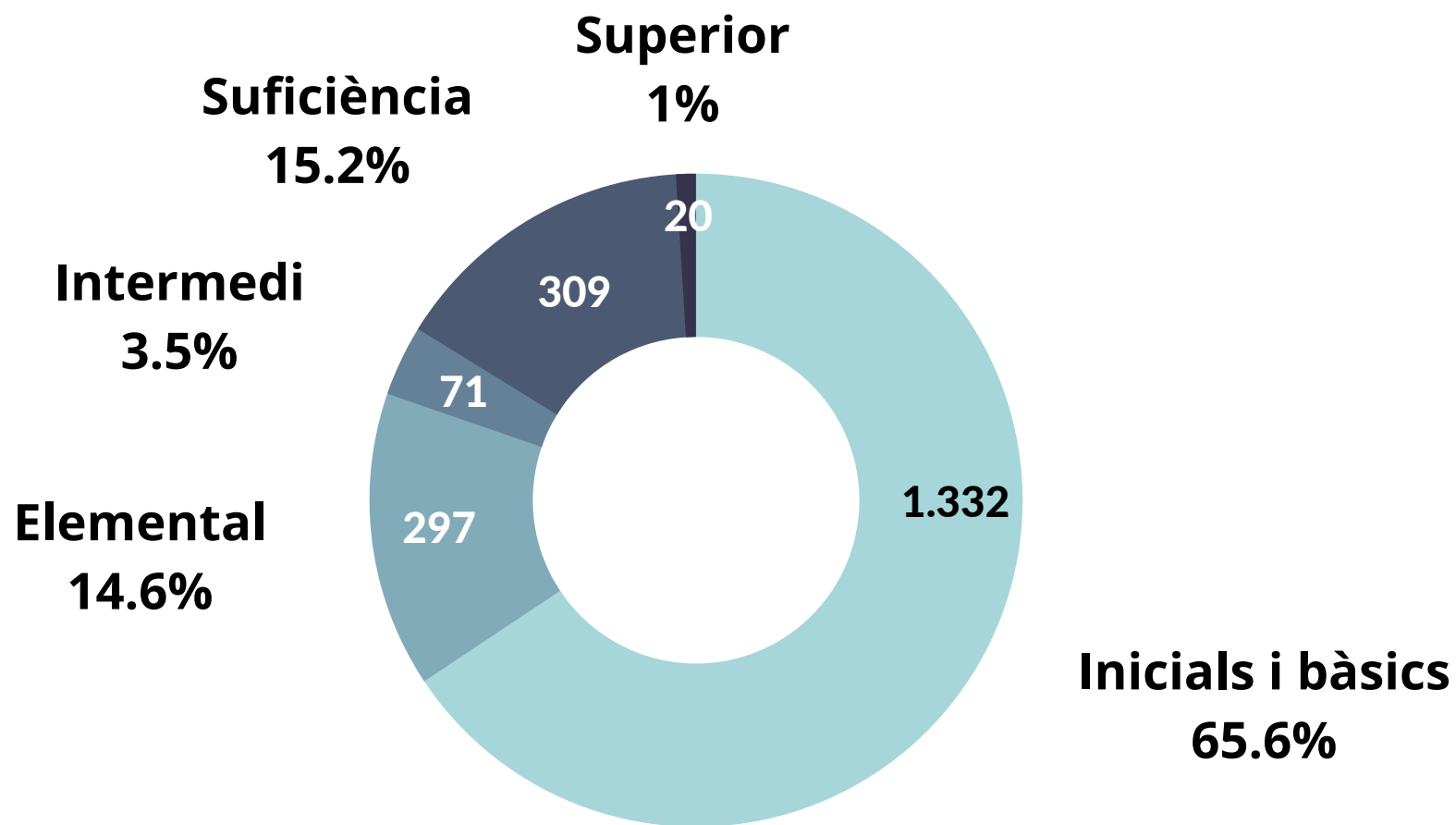
**2021**  
**2.028**  
Total d'inscripcions

## Nombre de cursos presencials i en línia



# Inscripcions als cursos de català per nivells

## Percentatges i nombres absoluts





## Valoració

Augment de la inscripció que ens aproxima a xifres de l'any 2019 i que indica que progressivament estem retornant a les dades d'inscripció d'abans de la pandèmia.

De tota manera, el fet rellevant és que la inscripció és molt majoritària en la modalitat en línia (81%) a diferència del que passava abans. El retorn a la normalitat passarà també per l'augment dels cursos presencials en l'oferta del Centre i la disminució de la modalitat en línia. Caldrà veure quina proporció es mantindrà finalment entre les dues modalitats.

El percentatge d'inscrits ha crescut molt en el nivell bàsic i correspon gairebé als 2/3 del total d'inscripcions. La demanda d'aquest nivell per diversos motius vinculats a la regularització de la situació d'arrelament condiciona l'oferta final dels cursos. A més, la resta d'oferta extraordinària (SOC i SIMC) d'aquest nivell incrementa encara més el percentatge d'inscrits.





# Foment de l'ús



# Ofercat

---

## Pla Ofercat

El Pla Ofercat és un conjunt d'actuacions per promoure la sensibilització i l'ús actiu de la llengua en els comerços, i per facilitar el coneixement de la legislació lingüística.

Durant el 2021 s'han fet les presentacions virtuals dels plans en els tres municipis del Centre (Sant Boi de Llobregat, Castelldefels i Viladecans) i s'han iniciat i desenvolupat les actuacions previstes.

---

# Ofercat

**307** visites a comerços

**2.085** materials distribuïts

**56** establiments col·laboradors  
del VxL nous + renovacions

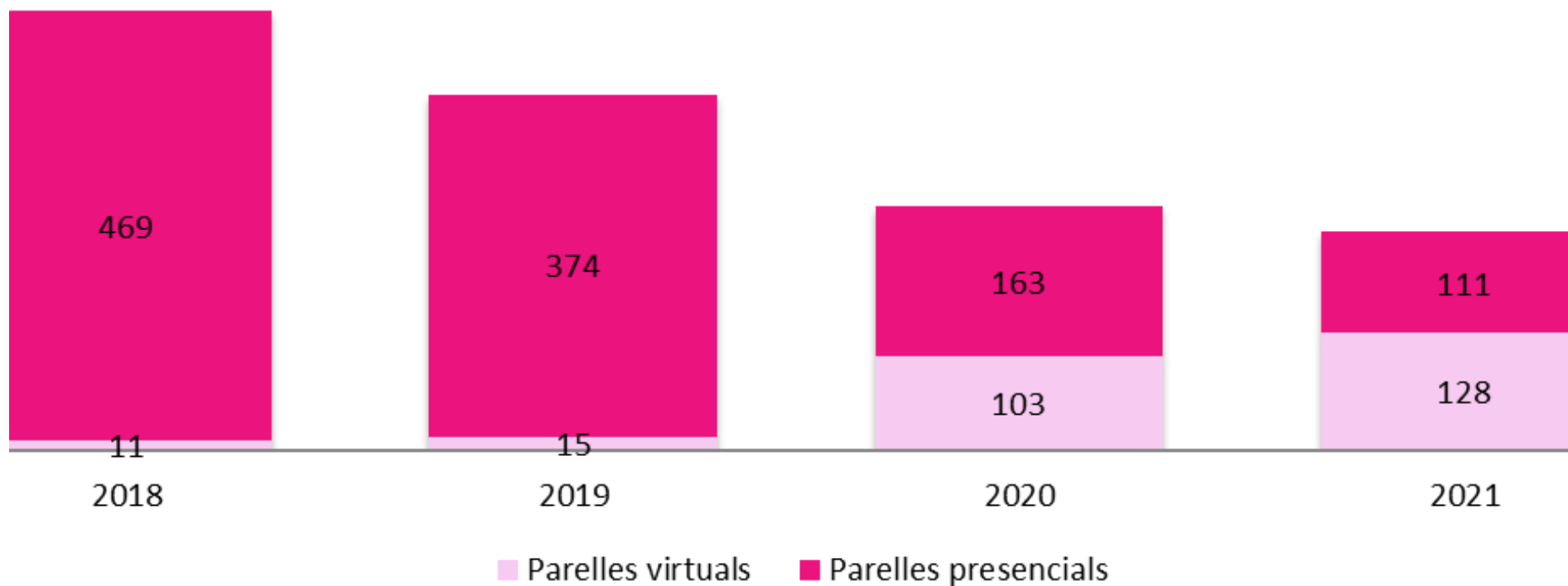


---

# Voluntariat per la llengua

---

## Evolució parelles Voluntariat per la llengua





## Valoració

El resultat de la suma de les dues modalitats és inferior al total de parelles de l'any anterior. Pel que fa a les parelles virtuals, hi ha hagut un petit increment en relació amb l'any 2020 a conseqüència de l'oferta d'aquesta única modalitat gairebé tot l'any.

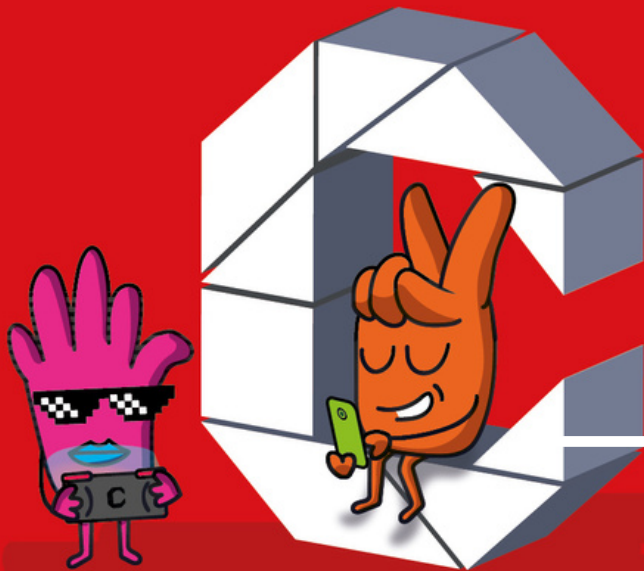
Pel que fa al descens de la modalitat presencial, constatem una sèrie factors que l'han condicionat:

1. L'abandonament d'una part important dels voluntaris "històrics" que no s'ha pogut renovar.
2. La poca oferta de cursos presencials de B3 o superiors que són els proveïdors importants d'aprenents.
3. La represa de l'activitat presencial durant la segona quinzena d'octubre a les portes d'una sisena onada pandèmica.

## VOLUNTARIAT PER LA LLENGUA



# I TU, JUGUES EN CATALÀ?



6 establiments adherits  
a la campanya

## I tu, jugues en català?

La inclusió en el catàleg de l'oferta de jocs en català que es poden trobar a les botigues i la creació del canal de YouTube, amb la sèrie de vídeos Què en saps de..., han bastit el marc de l'activitat del CNL en aquest àmbit de l'oci.



---

## Activitats específiques de llengua i cultura

En el marc del foment de l'ús de la llengua, el CPNL impulsa i col·labora en l'organització d'actes i activitats específics al territori relacionats amb el foment de la lectura i la difusió de la cultura catalana, i el coneixement de l'entorn amb l'objectiu reforçar l'aprenentatge del català, afavorir i donar a conèixer entorns d'ús de la llengua i impulsar el coneixement de la cultura catalana.

Durant el darrer trimestre de l'any 2021 es van començar a dur a terme les primeres activitats vinculades a llengua i cultura amb la idea de reprendre les actuacions en aquest àmbit de manera permanent durant el 2022. La programació d'aquestes activitats afavoreix els espais d'interrelació personal i d'ús de la llengua.



---

# Assessorament lingüístic

Augment de l'activitat d'assessorament lingüístic en relació amb l'any anterior. Durant el 2021 s'han dut a terme accions per captar nous usuaris del sector socioeconòmic i s'han iniciat actuacions per fomentar l'autonomia lingüística dels usuaris.



Nombre de pàgines revisades en tots els àmbits

2019	2020	2021
2543	1.628	1.812



# **CNL Eramprunyà**

Xifres globals del 2021



# CNL Eramprunyà



**266.214** habitants  
**17 %** nats a l'estranger

## Cursos Inscrits

**127** **2.028**

Presencials	29	377
En línia	98	1.651

**76%** nats a l'estranger

## Acolliment lingüístic

Cursos Inscrits

**87** **1.332**

**94 %** nats a l'estranger

## Acords amb empreses i organitzacions

**7**

## Voluntariat per la llengua

**111** parelles presencials  
**128** parelles virtuals  
**136** establiments col·laboradors  
**11** entitats col·laboradores

## Activitats de llengua i cultura

**7**

**Assistents**

**135**

## Xarxes socials Seguidors

**205** Facebook  
**650** Twitter  
**69** Instagram



# **CNL Eramprunyà**

Dades 2021 per servei local de català



# Sant Boi de Llobregat

## Cursos de català

nivells	modalitat presencial		modalitat en línia	
	cursos	inscripcions	cursos	inscripcions
Inicial i bàsic	7	95	19	348
Elemental	1	10		
Intermedi			2	38
Suficiència			14	255

### Voluntariat per la llengua

57 establiments col·laboradors

### Assessorament lingüístic

348 pàgines revisades

# Castelldefels

## Cursos de català

nivells	modalitat presencial		modalitat en línia	
	cursos	inscripcions	cursos	inscripcions
Inicial i bàsic	12	170	18	314
Elemental			2	36
Suficiència			2	38

### Voluntariat per la llengua

17 establiments col·laboradors

### Assessorament lingüístic

479 pàgines revisades

# Viladecans

## Cursos de català

nivells	modalitat presencial		modalitat en línia	
	cursos	inscripcions	cursos	inscripcions
Inicial i bàsic	6	71	9	142
Elemental			9	156
Intermedi			1	17

### Voluntariat per la llengua

48 establiments col·laboradors

### Assessorament lingüístic

121 pàgines revisades

# Gavà

## Cursos de català

nivells	modalitat presencial		modalitat en línia	
	cursos	inscripcions	cursos	inscripcions
Inicial i bàsic	2	20	6	70
Elemental	1	10	2	42
Intermedi			1	16
Suficiència			1	16
Superior			1	20

### Voluntariat per la llengua

14 establiments col·laboradors

### Assessorament lingüístic

864 pàgines revisades